

Spültisch-Einhebelmischer mit Druckausgleichsfunktion **SECURITHERM EP**

Art. 2870T3EP

Hoher Einhebelmischer für Einlochmontage mit Druckausgleichskartusche

Brutto-Preis o. MwSt. Deutschland/Österreich 2024: 387,42 €



BESCHREIBUNG

Spültisch-Einhebelmischer mit Druckausgleichsfunktion **SECURITHERM EP** - Art. 2870T3EP

Hoher Spültisch-Einhebelmischer mit Druckausgleichsfunktion **SECURITHERM** für Standmontage.
 Einhebelmischer für Einlochmontage mit Schwenkauslauf H. 320.
 Mischbatterie mit 2 abnehmbaren Edelstahlausläufen.
 Absoluter Verbrühungsschutz: reduziert die Warmwassermenge bei Kaltwasserausfall (und umgekehrt).
 Konstante Temperatur, unabhängig von Druck- oder Durchflussschwankungen.
 Keramikkartusche Ø 35 mit Druckausgleichsfunktion mit voreingestellter Warmwasserbegrenzung.
 Körper und Auslauf innen glatt (begrenzt Bakterienablagerungen).
 Einfache thermische Desinfektionen möglich ohne Demontage des Bedienehebels oder Absperren der Kaltwasserversorgung.
 Durchflussmenge begrenzt auf 9 l/min bei 3 bar.
 Körper und Sockel aus Messing verchromt.
 Mit Hygienehebel L. 185 für Betätigung ohne Handkontakt.
 Flexible PEX-Anschlusschläuche G 3/8 mit Schutzfiltern und Rückflussverhinderern.
 Verstärkte Befestigung und Verdrehsicherung durch 2 Edelstahlbolzen.
 Mischbatterie besonders geeignet für Gesundheitseinrichtungen, Seniorenheime, Krankenhäuser und Kliniken.
 Geeignet für bewegungseingeschränkte Personen.
 30 Jahre Garantie.





TECHNISCHE DATEN

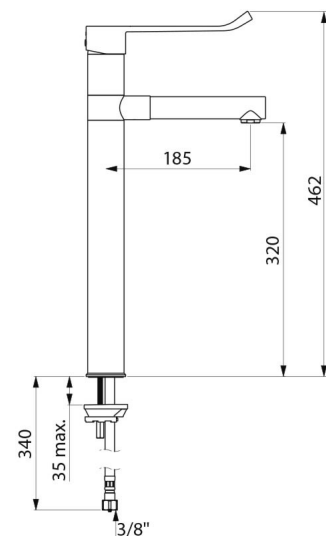
Spültisch-Einhebelmischer mit Druckausgleichsfunktion **SECURITHERM EP** - Art. 2870T3EP

Anschluss	G 3/8
Technologie	BIOCLIP
Auslaufhöhe	320 mm
Auslauflänge	185 mm
Durchflussmenge	9 l/min
Oberfläche	Messing verchromt
Normen und Zertifizierungen	ACS 
Garantie	



VORTEILE

-  Hygiene: innen glatt, begrenzt Bakterien
-  Thermische Desinfektion ohne Hebel-Demontage
-  Voreingestellte Warmwasserbegrenzung
-  Hygienehebel: handkontaktfreie Betätigung



Ersatzteilsicherheit

