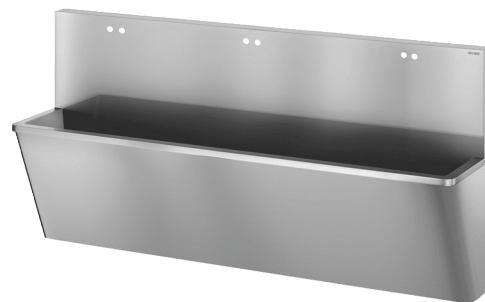


## OP-Waschrinne mit hoher Rückwand

Art. 187200

Edelstahl Werkstoff 1.4301 satiniert - 3 Plätze - Design „Hygiene +“

Brutto-Preis o. MwSt. Deutschland/Österreich 2024: 2.647,15 €



### BESCHREIBUNG

OP-Waschrinne mit hoher Rückwand - Art. 187200

OP-Waschrinne für Wandmontage mit Rückwand 450 mm. Geeignet für Krankenhäuser und Gesundheitseinrichtungen. Bakteriostatischer Edelstahl Werkstoff 1.4301. Oberfläche satiniert. Materialstärke: 1,2 mm.

B. 2.100 mm, 3 Plätze. Mit 6 Armaturenbohrungen Ø 22 Stichmaß 150 mm. Glatte Oberfläche und gerundete Innenkanten für einfache Reinigung. Design „Hygiene +“: Verringerung von Bakterienablagerungen, Siphon verdeckt, reinigungsfreundlich.

Ablauf seitlich rechts. Ohne Überlauf. Mit Befestigungsmaterial.

CE-Kennzeichnung. Gemäß EN 14296.

Gewicht: 48,5 kg.

30 Jahre Garantie.

### VORTEILE



Bakteriostatischer Edelstahl 1.4301

### TECHNISCHE DATEN

OP-Waschrinne mit hoher Rückwand - Art. 187200

Höhe	1.020 mm
Länge	2.100 mm
Breite	475 mm
Materialstärke	1,2 mm
Oberfläche	Edelstahl Werkstoff 1.4301 satiniert
Normen und Zertifizierungen	 
Garantie	

