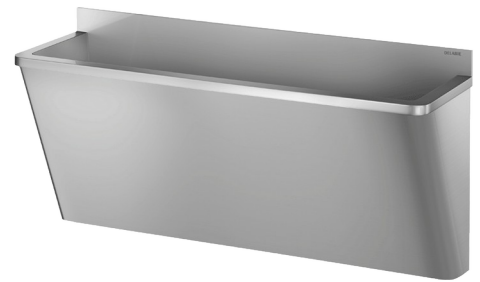


# OP-Waschrinne mit kurzer Rückwand

Art. 186020

Edelstahl 1.4301 satiniert - 2 Waschplätze - Design „Hygiene +“

Brutto-Preis o. MwSt. Deutschland/Österreich 2024: 1.998,43 €



## BESCHREIBUNG

OP-Waschrinne mit kurzer Rückwand - Art. 186020

OP-Waschrinne für Wandmontage mit Rückwand 75 mm. Geeignet für Krankenhäuser und Gesundheitseinrichtungen. Bakteriostatischer Edelstahl Werkstoff 1.4301. Oberfläche satiniert. Materialstärke: 1,2 mm. B. 1.400 mm, 3 Plätze. Ohne Armaturenbohrung. Glatte Oberfläche und gerundete Innenkanten für einfache Reinigung. Design „Hygiene +“: Verringerung von Bakterienablagerungen, Siphon verdeckt, reinigungsfreundlich. Ablauf seitlich rechts. Ohne Überlauf. Mit Befestigungsmaterial und Ablaufventil 1 1/4". CE-Kennzeichnung. Gemäß EN 14296. Gewicht: 26,6 kg. 30 Jahre Garantie.

## VORTEILE



Bakteriostatischer Edelstahl 1.4301

## TECHNISCHE DATEN

OP-Waschrinne mit kurzer Rückwand - Art. 186020

Höhe	645 mm
Tiefe	400 mm
Breite	1.400 mm
Materialstärke	1,2 mm
Oberfläche	Edelstahl Werkstoff 1.4301 satiniert
Normen und Zertifizierungen	 
Garantie	

