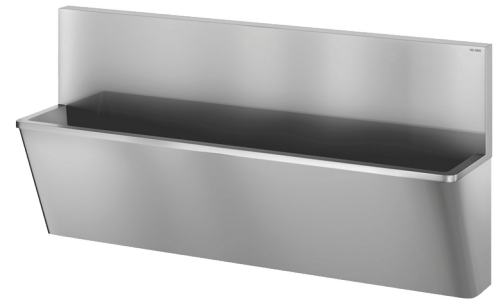


# OP-Waschrinne mit hoher Rückwand

Art. 187000

Edelstahl 1.4301 satiniert - 3 Waschplätze - Design „Hygiene +“

Brutto-Preis o. MwSt. Deutschland/Österreich 2025: 2.726,57 €



## BESCHREIBUNG

OP-Waschrinne mit hoher Rückwand - Art. 187000

OP-Waschrinne für Wandmontage mit Rückwand 450 mm. Geeignet für Krankenhäuser und Gesundheitseinrichtungen. Bakteriostatischer Edelstahl Werkstoff 1.4301. Oberfläche satiniert. Materialstärke: 1,2 mm. B. 2.100 mm, 3 Plätze. Ohne Armaturenbohrung. Glatte Oberfläche und gerundete Innenkanten für einfache Reinigung. Design „Hygiene +“: Verringerung von Bakterienablagerungen, Siphon verdeckt, reinigungsfreundlich. Ablauf seitlich rechts. Ohne Überlauf. Mit Befestigungsmaterial und Ablaufventil 1 1/4". CE-Kennzeichnung. Gemäß EN 14296. Gewicht: 48,5 kg. 30 Jahre Garantie.

## VORTEILE



Bakteriostatischer Edelstahl 1.4301

## TECHNISCHE DATEN

OP-Waschrinne mit hoher Rückwand - Art. 187000

|                             |   |
|-----------------------------|---|
| Höhe                        | 1.020 mm  |
| Tiefe                       | 475 mm  |
| Breite                      | 2.100 mm  |
| Materialstärke              | 1,2 mm  |
| Oberfläche                  | Edelstahl Werkstoff 1.4301 satiniert  |
| Normen und Zertifizierungen |   |
| Garantie                    |    |

