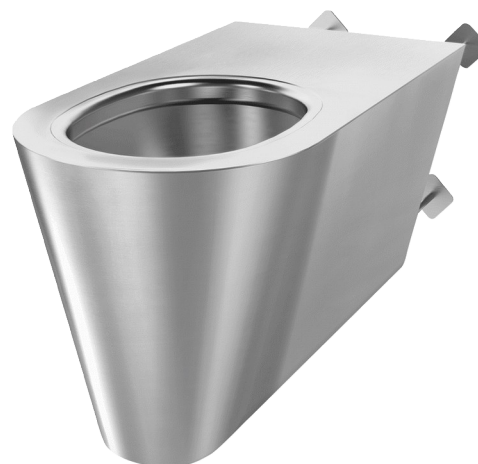


## WC 700 S TC wandhängend

Art. 160710

Edelstahl Werkstoff 1.4301 satiniert - Vandalengeschützt

Brutto-Preis o. MwSt. Deutschland/Österreich 2024: 1.258,46 €



### BESCHREIBUNG

WC 700 S TC wandhängend - Art. 160710

Wandhängendes Tiefspül-WC für Hinterwandmontage über begehbaren Versorgungsraum.

Mit verlängertem Becken 700 mm für komfortable Nutzung durch bewegungseingeschränkte Personen.

Bakteriostatischer Edelstahl Werkstoff 1.4301.

Oberfläche satiniert.

Materialstärke: 1,5 mm.

Tiefgezogenes Becken ohne Schweißnähte für einfache Reinigung und optimale Hygiene.

Pflegeleicht durch gerundete Kanten und polierte Beckeninnenseite.

Mit verdecktem, umlaufenden Spülrand.

Spülrohranschluss waagrecht Ø 55 mm.

Abgang waagrecht Ø 100 mm.

Wassersparnis: Betrieb mit Spülmengen ab 4 l möglich.

Zuschneidbare Gewindestange 200 mm (andere Längen auf Anfrage).

Körper unten geschlossen.

CE-Kennzeichnung. Spülverhalten mit Spülmenge 4 l gemäß EN 997.

Gewicht: 16,5 kg.

30 Jahre Garantie.

### TECHNISCHE DATEN

WC 700 S TC wandhängend - Art. 160710

Höhe	350 mm
Länge	700 mm
Breite	360 mm
Materialstärke	1,5 mm
Oberfläche	Edelstahl Werkstoff 1.4301 satiniert
Normen und Zertifizierungen	 
Garantie	

### VORTEILE



Bakteriostatischer Edelstahl 1.4301



Geeignet für den Einsatz im Sicherheitsbereich

