

Waschtisch- Thermostatarmatur SECURITHERM

Art. H96001

Sequentielle Thermostat-Mischbatterie für Einlochmontage H. 95 L. 120

Brutto-Preis o. MwSt. Deutschland/Österreich 2024: 385,74 €



BESCHREIBUNG

Waschtisch-Thermostatarmatur SECURITHERM - Art. H96001

Thermostat-Mischbatterie SECURITHERM für Waschtisch zur Standmontage. Sequentielle Thermostat-Mischbatterie: Öffnen und Schließen über Kalt. Bauweise gewährleistet Schutz vor Rückfließen von Kalt- und Warmwasser. Keine Rückflussverhinderer an den Anschlüssen erforderlich. Verbrühungsschutz: automatisches Schließen bei Kalt- oder Warmwasserausfall. Securitouch Abschirmung gegen Verbrühung am Armaturengehäuse. Einloch-Mischbatterie mit gebogenem Auslauf H. 95 L. 120 mit Hygiene-Strahlregler: bietet keine Anhaftungsmöglichkeit für Schmutzpartikel und beständig gegenüber thermischen Desinfektionen. Sequentielle, verkalkungsarme Thermostatkartusche für Einhandsteuerung von Durchflussmenge und Temperatur. Temperatureinstellbereich: Kaltwasser bis 40 °C mit festgestelltem Temperaturanschlag bei 40 °C. Geeignet für thermische oder chemische Desinfektionen. Körper und Auslauf mit glatten Innenflächen und geringem Wasservolumen. Durchflussmenge reguliert auf 5 l/min bei 3 bar. Handkontaktfreie Betätigung durch Hygienehebel L. 146. Ohne Zugstangenablaufgarnitur. Flexible PEX-Anschlusschläuche G 3/8. Verstärkte Befestigung und Verdrehsicherung durch 2 Edelstahlbolzen. Mischbatterie besonders geeignet für Gesundheitseinrichtungen, Seniorenheime, Krankenhäuser und Kliniken. Thermostat-Mischbatterie geeignet für bewegungseingeschränkte Personen. Mischbatterie mit 30 Jahren Garantie. Ebenfalls erhältlich als Ausführung mit Kupferrohren.

TECHNISCHE DATEN

Waschtisch-Thermostatarmatur SECURITHERM - Art. H96001

Anschluss	G 3/8
Technologie	Sequentielle SECURITHERM Thermostatarmatur Securitouch
Auslaufhöhe	95 mm
Auslauflänge	120 mm
Durchflussmenge	5 l/min
Temperaturanschlag	JA
Oberfläche	Messing verchromt
Normen und Zertifizierungen	ACS  



VORTEILE



Sequentielle Steuerung:
Öffnen/Schließen über Kalt



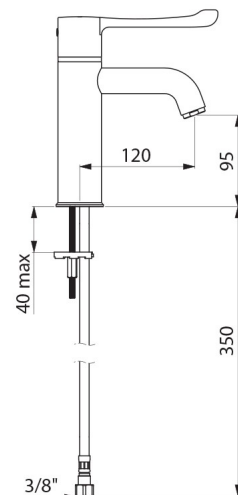
Maximale Hygiene: keine
Rückflussverhinderer



SECURITHERM: optimaler
Verbrühungsschutz



Securitouch: Abschirmung gegen
Verbrühung



Garantie

30
JAHRE
GARANTIE

Ersatzteilsicherheit

50
JAHRE
ERSATZTEILSICHERHEIT
