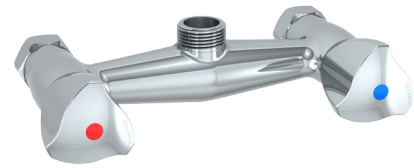


Nachrüstsatz für Zweigriffmischer für Wandmontage

Art. G6493

Mittenabstand 150 mm



BESCHREIBUNG

Nachrüstsatz für Zweigriffmischer für Wandmontage - Art. G6493

Nachrüstsatz für Geschirrspülbrause-Garnituren mit wandmontiertem Zweigriffmischer.

Für Artikelnummern G6432 und G6433.

Messing verchromt.

Mittenabstand 150 mm.

VORTEILE



Leichte Wartung

TECHNISCHE DATEN

Nachrüstsatz für Zweigriffmischer für Wandmontage - Art. G6493

Anschluss	3/4"
Oberfläche	Messing verchromt
Normen und Zertifizierungen	 

