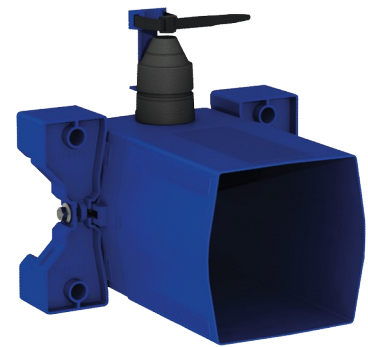


## Wasserdichter Unterputzkasten für TEMPOMATIC WC

Art. 464SBOX

Netzbetrieb, Set 1/2



### BESCHREIBUNG

#### Wasserdichter Unterputzkasten für TEMPOMATIC WC - Art. 464SBOX



Wasserdichter Unterputzkasten, Set 1/2 (Rohbausset):  
 Für Druckspüler: direkter Anschluss an das Leitungsnetz.  
 Geeignet für elektronische WC-Spülarmaturen.  
 Geeignet für Netzbetrieb 230/6 V (Kabel und Trafo im Lieferumfang enthalten).  
 Flansch mit integrierter Dichtung.  
 Spülwasseranschluss außerhalb des Kastens und Wartung von vorne.  
 Flexible Installation (Ständerwand, Massivwand, Paneel).  
 Geeignet für Wandstärken von 10 bis 120 mm (die Einbautiefe des Unterputzkastens beträgt mindestens 93 mm).  
 Anpassbar an Standard- oder „Pipe-in-pipe“-Rohrleitungen.  
 Vorabspernung mit Durchflussmengeneinstellung, Auslösemodul und Elektronik integriert und von vorne zugänglich.  
 Rohrunterbrecher im Inneren des Unterputzkastens.  
 Bauteile während Spülung der Rohrleitungen geschützt.  
 Abgang mit Steckmuffe für PVC-Rohr Ø 26/32.  
 30 Jahre Garantie.  
 Mit Betätigungsplatten Artikelnummern 464000, 464050, 465000 oder 465050 bestellen.

### TECHNISCHE DATEN

#### Wasserdichter Unterputzkasten für TEMPOMATIC WC - Art. 464SBOX

Anschluss	G 3/4
Höhe	150 mm
Tiefe	93 bis 190 mm
Breite	225 mm
Normen und Zertifizierungen	 
Garantie	

### VORTEILE

-  Einfache Unterputzmontage
-  Kasten zu 100 % wasserdicht
-  An Wandstärke anpassbar
-  Kompatibel mit Netzbetrieb

