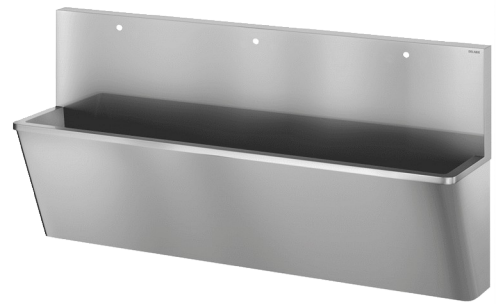


## OP-Waschrinne mit hoher Rückwand

Art. 187100

Edelstahl Werkstoff 1.4301 satiniert - 3 Plätze - Design „Hygiene +“



### BESCHREIBUNG

**OP-Waschrinne mit hoher Rückwand - Art. 187100**

OP-Waschrinne für Wandmontage mit Rückwand 450 mm. Geeignet für Krankenhäuser und Gesundheitseinrichtungen. Bakteriostatischer Edelstahl Werkstoff 1.4301. Oberfläche satiniert. Materialstärke: 1,2 mm.

B. 2.100 mm, 3 Plätze. Mit 3 Armaturenbohrungen Ø 22. Glatte Oberfläche und gerundete Innenkanten für einfache Reinigung. Design „Hygiene +“: Verringerung von Bakterienablagerungen, Siphon verdeckt, reinigungsfreundlich.

Ablauf seitlich rechts. Ohne Überlauf. Mit Befestigungsmaterial und Ablaufventil 1 1/4".

CE-Kennzeichnung. Gemäß EN 14296.

Gewicht: 48,5 kg.

30 Jahre Garantie.

### VORTEILE



Bakteriostatischer Edelstahl 1.4301

### TECHNISCHE DATEN

**OP-Waschrinne mit hoher Rückwand - Art. 187100**

Höhe	1.020 mm
Tiefe	475 mm
Breite	2.100 mm
Materialstärke	1,2 mm
Oberfläche	Edelstahl Werkstoff 1.4301 satiniert
Normen und Zertifizierungen	 
Garantie	

