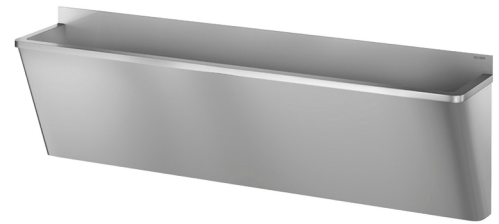


OP-Waschrinne mit kurzer Rückwand

Art. 187020

Edelstahl 1.4301 satiniert - 3 Waschplätze - Design „Hygiene +“



BESCHREIBUNG

OP-Waschrinne mit kurzer Rückwand - Art. 187020

OP-Waschrinne für Wandmontage mit Rückwand 75 mm. Geeignet für Krankenhäuser und Gesundheitseinrichtungen. Bakteriostatischer Edelstahl Werkstoff 1.4301. Oberfläche satiniert. Materialstärke: 1,2 mm. B. 2.100 mm, 3 Plätze. Ohne Armaturenbohrung. Glatte Oberfläche und gerundete Innenkanten für einfache Reinigung. Design „Hygiene +“: Verringerung von Bakterienablagerungen, Siphon verdeckt, reinigungsfreundlich. Ablauf seitlich rechts. Ohne Überlauf. Mit Befestigungsmaterial Ablaufventil 1 1/4". CE-Kennzeichnung. Gemäß EN 14296. Gewicht: 37,6 kg. 30 Jahre Garantie.

VORTEILE



Bakteriostatischer Edelstahl 1.4301

TECHNISCHE DATEN

OP-Waschrinne mit kurzer Rückwand - Art. 187020

Höhe	645 mm
Tiefe	400 mm
Breite	2.100 mm
Materialstärke	1,2 mm
Oberfläche	Edelstahl Werkstoff 1.4301 satiniert
Normen und Zertifizierungen	 
Garantie	

