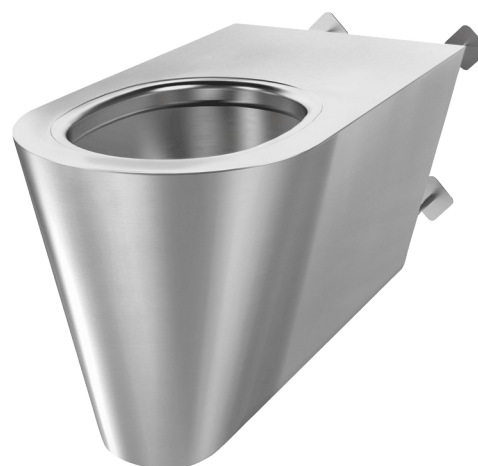


WC 700 S TC wandhängend

Art. 160710

Edelstahl Werkstoff 1.4301 satiniert - Vandalengeschützt



BESCHREIBUNG

WC 700 S TC wandhängend - Art. 160710

Wandhängendes Tiefspül-WC für Hinterwandmontage über begehbaren Versorgungsraum.

Mit verlängertem Becken 700 mm für komfortable Nutzung durch bewegungseingeschränkte Personen.

Bakteriostatischer Edelstahl Werkstoff 1.4301.

Oberfläche satiniert.

Materialstärke: 1,5 mm.

Tiefgezogenes Becken ohne Schweißnähte für einfache Reinigung und optimale Hygiene.

Pflegeleicht durch abgerundete Kanten und polierte Beckeninnenseite.

Mit verdecktem, umlaufenden Spülrand.

Spülrohranschluss waagrecht Ø 55 mm.

Abgang waagrecht Ø 100 mm.

Wassersparnis: Betrieb mit Spülmengen ab 4 l möglich.

Zuschneidbare Gewindestange 200 mm (andere Längen auf Anfrage).

Körper unten geschlossen.

CE-Kennzeichnung. Spülverhalten mit Spülmenge 4 l gemäß EN 997.

Gewicht: 16,5 kg.

30 Jahre Garantie.

TECHNISCHE DATEN

WC 700 S TC wandhängend - Art. 160710

Höhe	350 mm
Länge	700 mm
Breite	360 mm
Materialstärke	1,5 mm
Oberfläche	Edelstahl Werkstoff 1.4301 satiniert
Normen und Zertifizierungen	 
Garantie	

VORTEILE



Bakteriostatischer Edelstahl 1.4301



Geeignet für den Einsatz im Sicherheitsbereich

