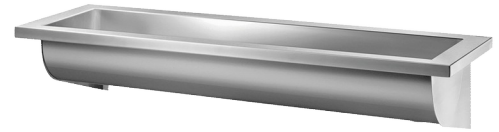


Waschrinne CANAL für Wandmontage

Art. 120310

Edelstahl Werkstoff 1.4301 satiniert - B. 3.000 mm



BESCHREIBUNG

Waschrinne CANAL für Wandmontage - Art. 120310

Waschrinne für Wandmontage, 5 Waschplätze - 3.000 mm.
 Bakteriostatischer Edelstahl Werkstoff 1.4301.
 Oberfläche satiniert.
 Materialstärke: Innenkörper 0,8 mm, abgekanteter Rand und Wandkonsolen 1,5 mm.
 Einfache Montage: keine Abdeckleiste erforderlich, geringes Gewicht.
 Für Armaturen für Wand- oder Standmontage.
 Ablauf seitlich rechts.
 Ohne Hahnloch.
 Mit Ablaufventil 1 1/2". Ohne Überlauf.
 Mit Befestigungsmaterial.
 CE-Kennzeichnung. Gemäß EN 14296.
 Gewicht: 15,6 kg.
 Auf Wunsch erhältlich: Rückwand aus bakteriostatischem Edelstahl Werkstoff 1.4301 (Art. 100310).
 30 Jahre Garantie.

VORTEILE



Bakteriostatischer Edelstahl 1.4301, glatt

TECHNISCHE DATEN

Waschrinne CANAL für Wandmontage - Art. 120310

Höhe	245 mm
Tiefe	400 mm
Breite	3.000 mm
Materialstärke	0,8 mm (Innenkörper) und 1,5 mm (Rand und Wandkonsolen)
Oberfläche	Edelstahl Werkstoff 1.4301 satiniert
Normen und Zertifizierungen	 
Garantie	

